



# 公益財団法人SAJ スマイル通信 No.56 1月号 2014年

公益財団法人  
School Aid Japan  
〒144-0043  
東京都大田区羽田 1-1-3  
TEL: 03-5737-2773  
FAX: 03-5737-2793  
<http://www.schoolaidjapan.or.jp>  
jp  
sajinfo@schoolaidjapan.or.jp

## カンボジア、賃上げめぐり混乱

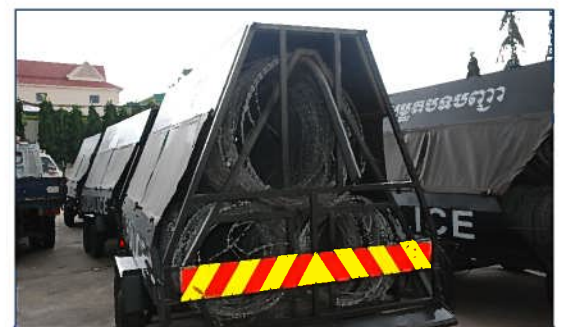
### 外資参入へのブレーキ懸念 (日刊大手新聞報道)

「安い労働力を武器に経済成長を続けるカンボジアで、賃金の引き上げをめぐる政府と労働組合の衝突が続いている。フン・セン政権は労組側に対して強硬路線を取っているが収束の兆しは見えない。賃上げを要求してストライキ中の縫製工場労働者の一部が暴徒化し、警官隊が発砲して5人が死亡し、20人以上が逮捕された。経済成長に伴い、労働者の賃上げ要求が強まったため、政府は昨年12月24日工場労働者の最低賃金を月額80ドルから2018年まで段階的に160ドルへ倍増する方針を提示した。しかし労組側はこれに納得せず、即時引き上げを求めて抗議をエスカレートさせていた。縫製品は、カンボジアの輸出総額の約9割を占める主力品目だ。中国はもとより他の東南アジア諸国連合(ASEAN)の周辺諸国より安い賃金水準とあって、米国大手衣料会社や北欧の衣料会社の生産拠点になった。タイやベトナムなど賃金上昇が続く周辺国からの工場移転も多い。カンボジア政府も首都プノンペンやカンボジア最大の貿易港シアヌークビル、タイやベトナム国境近くに経済特区をつくり外国の工場を受け入れている。」

(日刊大手新聞より)

私もカンボジア政府の省庁に申請や相談に行くときに、たびたびデモ行進に出会いました。デモの周りを重装備の軍警察が取り巻く様相は、これまでのカンボジアでは見ることが無かった光景でした。

外国からカンボジアへの工場進出は目覚ましく、国道沿いの田は至る所で埋め立てられ、大きな工場が建設されています。工場が建設されると「こんなにも多くの青年男女がどこに居たのか」と驚くほどの若者が働いています。今はカンボジアの農村に若



警察の車に積まれた鉄条網  
デモの際のバリケードに使います

い女性は見かけなくなりました。工場進出は SAJ 孤児院のあるポーサット州にも及んでいます。工場は孤児院からは離れたところにありますが、孤児院にも困る影響が出てきました。

まず、孤児院職員の「引き抜き」です。これだけ多くの縫製工場が出来ましたから、工場職員の引き抜きは日常茶飯事のことですが、SAJ 孤児院にまで引き抜きがあるとは思いませんでした。孤児院の女子担当で保母のリーダーをしている A さんは、以前プノンペン縫製工場に勤め、女工さんのリーダーを務めていました。その A さんに「土日・祭日は休み、1 日 8 時間勤務・17 時には終業、給料は 200 ドル」の好条件で引き抜きがありました。A さんは、それを西口園長とソペアリー副園長に相談してくれました。「私は孤児院で働きたいです。他の条件は良いですが、給料を考えてくれませんか？」というものでした。SAJ 孤児院では、6 日間泊まり込み勤務で、拘束時間も長いのです。その上給料は近隣の相場よりは高いですが、引き抜きの金額よりも安かったのです。

引き抜きは孤児院だけに留まりませんでした。プノンペン事務所で働くユットやソンポーにも、日系企業から、今までは考えられない高給で引き抜きが来ました。幸いにして二人は他企業に勤める気持ちはなく「SAJ で仕事がしたい」と今も務めています。

そこで 12 月の工場労働者の賃金引き上げに伴い、SAJ 事業所で働くカンボジア人職員の給料も上げました。ある縫製工場に務める娘さんも「最低賃金が 40 \$ から 80 \$ に値上がったので、残業代も合わせると 100 \$ になります。そのうち 50 \$ は家に送金できるのでうれしいです」と話してくれました。

また、物価の上昇も著しく、校舎建設費も上がりました。SAJ では入札により建設価格を決めています。どこの建設会社も値上がりしています。今では 5 教室建設で輸送費も合わせて 6 万 5 千ドルになります。現在は学校建設の数を減らす方法で検討しています。



最低賃金値上げを訴えるデモ  
警官隊に石を投げています



学校建設作業中

公益財団法人 School Aid Japan お振込先ご案内

SAJ へのお振込みは

郵便局 00140-5-345903 または 三井住友銀行 蒲田支店（普）4353626

口座名 公益財団法人 School Aid Japan（コウエキザイダンホウジンスクールエイド  
ジャパン）

※災害支援の場合、お振込み人名義の前に“ボキン”とご記入下さい。

100 円サポーター新規加入ありがとうございました（順不同）

【ワタミフードサービス(株)】「響の屋」与野店

【ワタミ手づくりマーチャングダイニング(株)】「ワタミ手づくり厨房」

東松山センター 白岡センター 関西センター 越谷センター 日高センター 中京センター

募金箱回収ありがとうございました（順不同、敬称略）

【ワタミフードサービス(株)】「和民」高田馬場馬場口店 金山北口駅前店

「坐・和民」宮崎一番街店

「わたみんな家」広島天満屋前店

【SFP ダイニング(株)】きづなすし

募金箱の回収は郵便局や銀行での振込みあるいは、SAJ 事務局への持参にて承ります。募金箱の新規設置や交換、SAJ の活動に関するご意見、ご質問はお気軽に SAJ 事務局までお問い合わせ下さい。